



**DEG**  
División  
Educación  
General



OA 7 - 7° Básico

Actividades de apoyo 7° básico  
Guía para estudiantes

**Tema:**

# Interpreta los símbolos presentes en una narración

**Nombre:** \_\_\_\_\_

**Curso:** \_\_\_\_\_ **Letra:** \_\_\_\_\_ **Fecha:** \_\_\_\_\_

**Establecimiento:** \_\_\_\_\_

**RECUERDA**

Recuerda **el concepto de símbolo en una narración**, leyendo la siguiente información. Mientras lees, **subraya las ideas que te parezcan importantes**. También puedes **tomar notas al margen del texto**.

**¿Qué es un símbolo?**

Un símbolo es una palabra o una frase que evoca un concepto, creado de modo cultural. Por ejemplo, la paloma blanca, simboliza la paz en nuestra cultura. Como te puedes dar cuenta, el símbolo consiste en darle un sentido abstracto a algo concreto.

**¿Cómo desciframos el significado de un símbolo?**

Para lograr establecer el sentido o valor de un símbolo en una narración, debemos comprender muy bien el tema del texto, así como los acontecimientos principales del mismo y las características de los personajes; para luego, establecer una relación con nuestros conocimientos previos, llevando una idea concreta a un nivel más abstracto, descubriendo el mensaje oculto que el autor nos quiere entregar.

1. Lee el siguiente texto basado en Crónicas de Narnia y observa cómo opera el simbolismo en una narración.

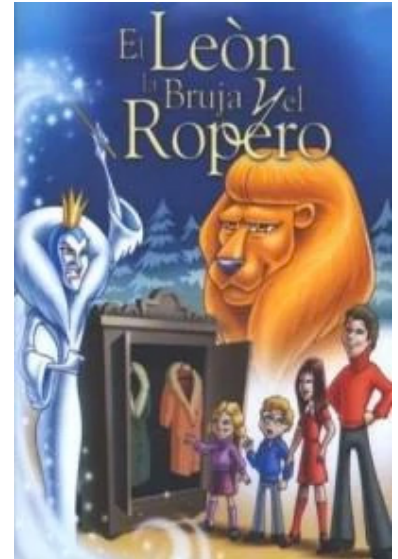
4 hermanos sumidos en los problemas de la Segunda Guerra Mundial, son enviados a la casa de un amigo de la familia, a fin de brindarles protección. Los niños se sentían aburridos y muy tristes por estar separados de sus padres y sin saber si los volverían a ver. Uno de los hermanos propone jugar a las escondidas para poder brindar un poco de alegría y distracción en esos momentos tan terribles. Entonces, Lucy, entra a esconderse a una habitación que tenía un armario, cuando abre la **puerta** del armario, ingresa a otro mundo "Narnia", en este mundo maravilloso los 4 chicos pasan tiempos increíbles, felices y muchas aventuras.

¿Qué puede simbolizar la puerta?

Reflexiona: Los niños estaban pasando un mal momento: sin sus padres, en una casa desconocida y en plena guerra.

El armario los lleva a otro mundo

Entonces, la puerta simboliza el paso del mundo real a uno maravilloso, que les permite olvidar la realidad que viven.



FUENTE: [https://doblaje.fandom.com/es/wiki/El\\_le%C3%B3n,\\_la\\_bruja\\_y\\_el\\_ropero\\_\(pel%C3%ADcula\\_de\\_1979\)](https://doblaje.fandom.com/es/wiki/El_le%C3%B3n,_la_bruja_y_el_ropero_(pel%C3%ADcula_de_1979))

## LEE, PIENSA Y RESPONDE

2. Lee el siguiente texto y luego responde la pregunta asociada, pensando en los pasos mentales que realizas para llegar a la alternativa que consideras correcta.

### La creación australiana (fragmento)

La gran serpiente introdujo su nariz en el suelo, levantando cadenas montañosas y abriendo profundos valles, mientras que otras partes las dejó lisas y desiertas. La «Madre Serpiente» volvió hacia la superficie y despertó a los animales, a los reptiles y a los pájaros primeros, y finalmente creó a los peces. Por último, según cuenta la leyenda, la serpiente extrajo de las entrañas de la propia Tierra a la última de las criaturas, el ser humano.

De la «Madre Serpiente» los seres humanos aprendieron a vivir en paz y armonía con todas las criaturas de la creación, ya que eran sus primos espirituales. Además, le enseñó a la gente la vida **tribal**, a compartir y tomar de la Tierra solamente aquellos bienes que necesitasen, respetando y honrando a la naturaleza.

Gracias a la «Gran Serpiente», hombres y mujeres aprendieron a convivir como hermanos con la naturaleza y también aprendieron que cada elemento había sido colocado en equilibrio. El ser humano entendió que su papel era el de guardián y protector de ese equilibrio y que debía transmitir este conocimiento de **generación** en generación. Antes de desaparecer, la «Madre Serpiente» advirtió que, si el hombre abusaba y mataba por placer o por **gula**, encontraría al culpable y lo castigaría.

En algunas variantes de este mito, la «Madre Serpiente», llamada «Madre Eingana» vivía, y aún vive, en el «Tiempo del Sueño», de donde regresa en algunas ocasiones para crear más vida.

También es considerada como la «Madre Muerte», por lo que tiene un nervio conectado o atado a cada una de sus criaturas y cuando lo desconecta esa vida se detiene. Si la Madre Serpiente muriese, todo dejaría de existir.

**Fuente** <http://mitosdelorigen.blogspot.com/2008/12/mito-australiano.html>

**Glosario:**

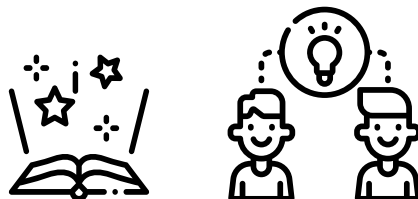
- Tribal: salvaje.
- Generación: familia.
- Gula: hambre.

**¿Qué simboliza la madre serpiente en el texto leído?**

- A. Una madre cariñosa.
- B. Un dios creador.
- C. La naturaleza.
- D. Los sueños.

**3. Comparte con tus compañeros y compañeras de modo oral:**

¿Cuál fue tu respuesta a la pregunta anterior?, ¿Qué pasos realizaste para responderla?

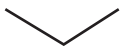


## Aprende una estrategia

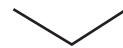
Te invitamos a conocer una estrategia para relacionar el texto con tus propias experiencias y dar sentido a un fragmento. Que implica entender lo que nos dice, reflexionando y tomando una posición frente al texto, de acuerdo con la propia historia y tus conocimientos previos. Para lograrlo, lee con atención cada paso y realiza las actividades que te proponemos.

**Paso 1: Siempre que leas una pregunta, subraya las palabras claves, como en el ejemplo que te presentamos a continuación:**

El **sentido** que adquiere en el texto **la expresión "Madre Serpiente"** es:



Saca tus conclusiones con la información del texto y tus conocimientos.



Frase del texto, sobre la cual me preguntan.

**Paso 2: Lee atentamente el texto y responde en el espacio asignado: ¿De qué se trata?**

---

---

---

---

---

---

---

---

---

---

**Paso 3: Encierra en un círculo en el texto, todas las menciones que se realizan en el texto sobre la "madre serpiente".**

**Paso 4: Lee las oraciones en las que se encuentra el nombre del personaje "madre serpiente" y responde: ¿Qué se dice sobre ella? Anota tu respuesta en el siguiente espacio:**

---

---

---

---

**Paso 5: Establece una relación: ¿A qué cosas, personas, situaciones que conozco, se parece la madre serpiente? Escribe tu respuesta en el siguiente espacio:**

---

---

---

---

**Paso 6: Lee la respuesta entregada en el paso 5 y marca la alternativa correcta.**

**1. ¿Qué simboliza la madre serpiente en el texto leído?**

- A. Una madre cariñosa.
- B. Un dios creador.
- C. La naturaleza.
- D. Los sueños.

## PRÁCTICA

Responde las siguientes preguntas sobre el texto, aplicando todos los pasos de la estrategia aprendida.

**1. ¿Qué simboliza el hecho de los hombres hayan sido creados del fondo de la tierra?**

- A. Que el hombre debe trabajar la tierra que lo creó.
- B. Que el hombre se relaciona con los animales.
- C. Que el hombre está conectado con la naturaleza.
- D. Que el hombre debe estar conectado con la realidad.

**2. ¿Cómo interpretas el ser "primos espirituales de los animales? Justifica tu respuesta con ideas del texto y tus conocimientos personales.**

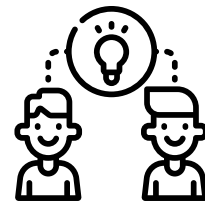
---

---

---

---

Comparte de modo oral, tu respuesta y los pasos que realizaste para llegar a ella.



## ¿Qué aprendí?

Responde en el espacio asignado: ¿Qué aprendiste sobre el símbolo durante esta sesión?

---

---

---

---

---

---

---





**DEG**  
División  
Educación  
General

**ESCUELAS  
ARRIBA**  
Que todos los  
niños aprendan

7° Interpreta los símbolos presentes en una narración  
OA 7

Actividades de apoyo 7° básico  
Guía para estudiantes

# **Interpreta los símbolos presentes en una narración**